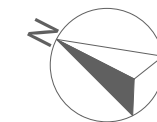
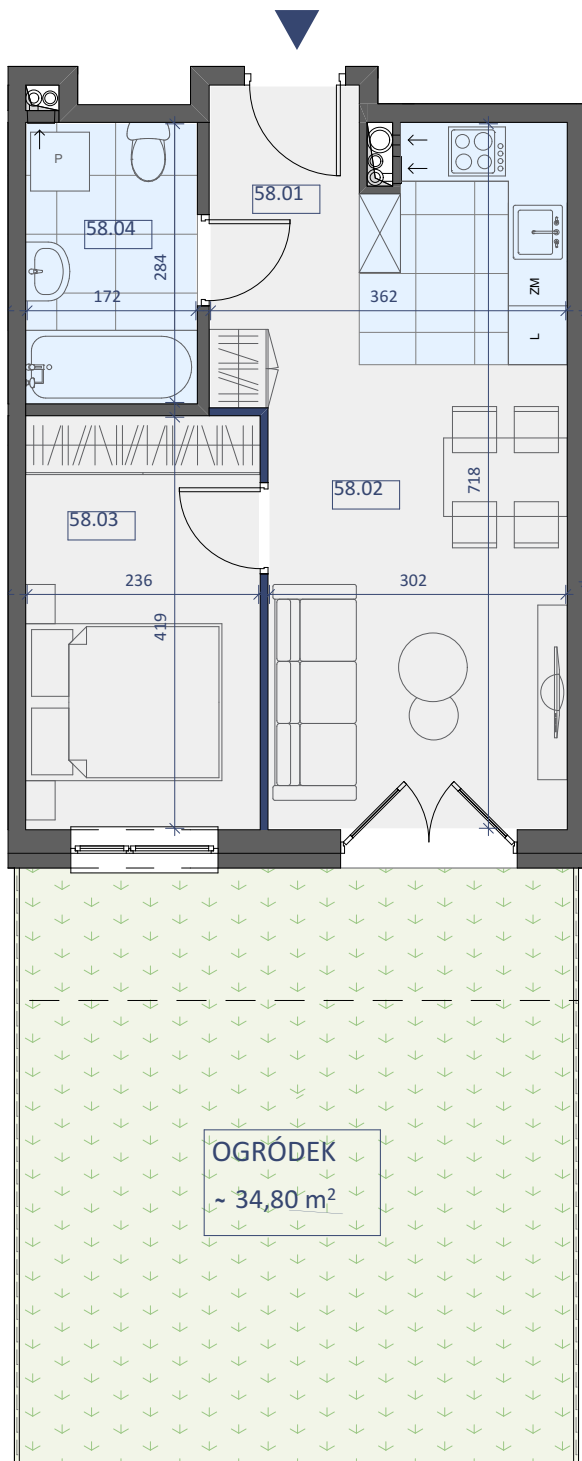
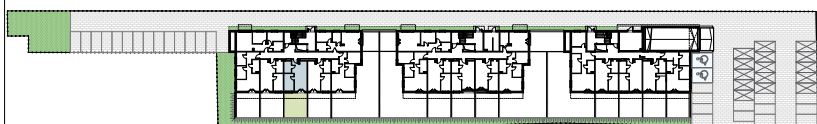


PARTER



LOKAL NR 58		
	NAZWA POMIESZCZENIA	POWIERZCHNIA
58.01	KORYTARZ	4,89m <sup>2</sup>
58.02	SALON+KUCHNIA	18,76m <sup>2</sup>
58.03	POKÓJ	9,89m <sup>2</sup>
58.04	ŁAZIENKA	4,88m <sup>2</sup>
SUMA POW. UŻYTKOWEJ		38,42m <sup>2</sup>
OGRÓDEK		~34,80m <sup>2</sup>

OGRÓDEK  
~ 34,80m<sup>2</sup>

**Uwaga!**  
Wszystkie powierzchnie należy traktować jako orientacyjne, projektant zastrzega sobie możliwość wprowadzenia zmian w wyniku koordynacji międzybranżowej oraz po konsultacjach z rzeczoznawcami. Wszystkie powierzchnie policzone zostały do warstwy wykończeniowej ścian (tynk, glazura itp.)

**BIURO SPRZEDAŻY**  
KREDYTY HIPOTECZNE. MIESZKANIA

ul. Powstańców 33 lok. U14,  
05-091 Ząbki  
[www.biurosprzedazy.com.pl](http://www.biurosprzedazy.com.pl)  
[biuro@biurosprzedazy.com.pl](mailto:biuro@biurosprzedazy.com.pl)  
**tel. 604 771 746**